

Apresentamos a seguir as instruções para o preparo de amostras a serem analisadas pelo teste FoundationOne®, a fim de assegurar a realização bem sucedida do perfil genômico e detecção de todas as classes das possíveis alterações genômicas.

Selecionando as melhores amostras

O PACIENTE FOI TRATADO COM TERAPIA-ALVO?

NÃO

Use de preferência a amostra mais recente, podendo ser:

- Proveniente de biópsia original ou de uma recorrência;
- Biópsia da metástase ou do tumor primário.

Escolha o local ou a amostra com maior quantidade de tumor.

SIM

Após tratamento com terapia-alvo, usar sempre que possível, uma nova amostra.

COMO PREPARAR AMOSTRAS ACEITÁVEIS?

FIXAÇÃO

- O tecido deve ser fixado em **formalina** e **embebido em bloco de parafina**.
- Use métodos-padrão de fixação para preservar a integridade do ácido nucleico: 10% de formalina **tamponada neutra para o período de 6 a 72 horas** é o padrão.
- **NÃO USE outros fixadores** (Bouins, B5, AZF, Holland's).
- **Não descalcificar**. Recomenda-se EDTA quando for necessário descalcificar a amostra. Não use ácidos fortes (por exemplo, ácido hidrolórico, ácido sulfúrico e ácido pícrico).

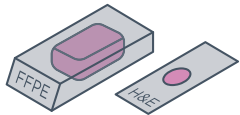
TIPO

Amostras FFPE, incluindo biópsias com agulha grossa, punção aspirativa por agulha fina e aspirados citológicos.

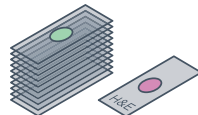
TAMANHO

Atenção com o tamanho da amostra, ou seja, área de superfície e espessura.

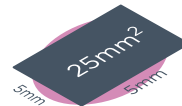
Quando viável, envie o bloco + 1 lâmina original corada com H&E.


OU

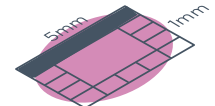
10 lâminas não coradas preparadas (positivamente carregadas, não envelhecidas e não submetidas à ação do calor) com 4 - 5 microns de espessura + 1 lâmina original corada com H&E.



Superfície ideal: 25 mm²
Se estiver enviando lâminas, forneça 10 lâminas não coradas, corte com 4 - 5 microns de espessura.



Superfície mínima: 5 mm²
Para amostras pequenas (<25mm²) ou impuras, lâminas adicionais podem ser necessárias para extração de DNA suficiente para a análise.


% de NÚCLEOS

Porcentagem nuclear tumoral = número de células do tumor dividido pelo número total de todas as células nucleadas.

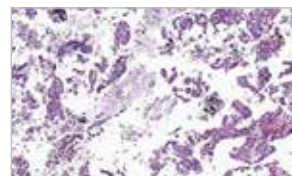
Obs.: amostras de fígado podem requerer tumor adicional.

Porcentagem ideal: 30%
Porcentagem mínima: 20%

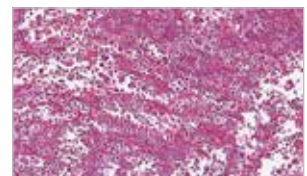

Ressecção



Biópsia



Aspiração por agulha fina (bloco de células)



Citologia esfoliativa de fluido (bloco de células)


CONCIERGE
FOUNDATION MEDICINE

 0800 777 6244
brasil.foundation@roche.com


Para envio de material e mais informações sobre o teste FoundationOne®, entre em contato com nosso CONCIERGE FOUNDATION MEDICINE: 0800 777 6244 ou brasil.foundation@roche.com